

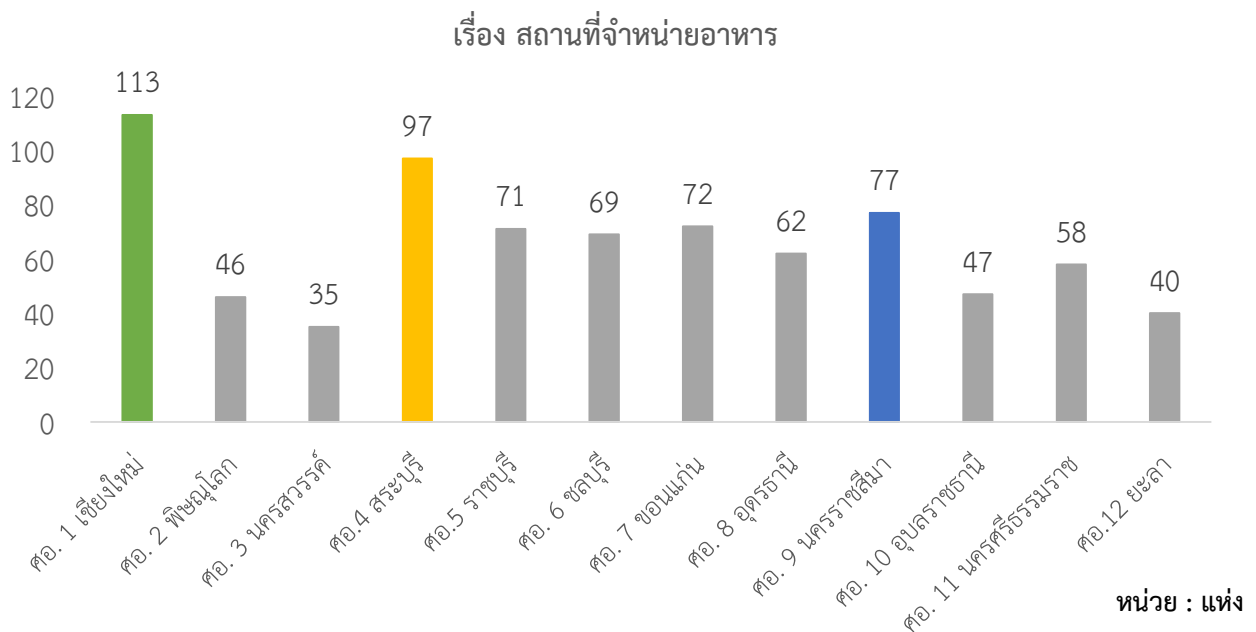
ข้อมูลสถานการณ์การออกข้อบัญญัติท้องถิ่น

เรื่อง สถานที่จำหน่ายอาหาร

ตารางแสดงข้อมูลเปรียบเทียบการออกข้อบัญญัติท้องถิ่น ของศูนย์อนามัยที่ 1-12

ศูนย์อนามัยที่	เรื่อง สถานที่จำหน่ายอาหาร
ศอ. 1 เชียงใหม่	113
ศอ. 2 พิษณุโลก	46
ศอ. 3 นครสวรรค์	35
ศอ.4 สระบุรี	97
ศอ.5 ราชบุรี	71
ศอ. 6 ชลบุรี	69
ศอ. 7 ขอนแก่น	72
ศอ. 8 อุดรธานี	62
ศอ. 9 นครราชสีมา	77
ศอ. 10 อุบลราชธานี	47
ศอ. 11 นครศรีธรรมราช	58
ศอ.12 ยะลา	40
รวม	787

กราฟแสดงข้อมูลเปรียบเทียบการออกข้อบัญญัติท้องถิ่น ของศูนย์อนามัยที่ 1-12



สถานการณ์การออกข้อบัญญัติท้องถิ่น เรื่อง สถานที่จำหน่ายอาหาร จาก 3 ลำดับแรก ศูนย์อนามัยที่ 1 เชียงใหม่ ศูนย์อนามัยที่ 4 สระบุรี ศูนย์อนามัยที่ 9 นครราชสีมา