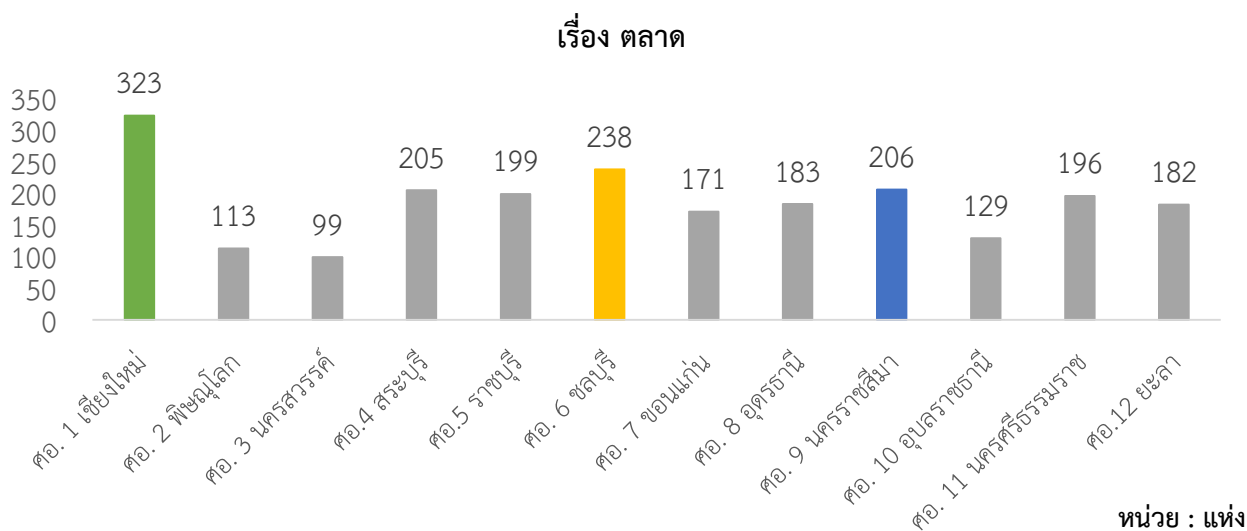


ข้อมูลสถานการณ์การออกข้อบัญญัติท้องถิ่น
เรื่อง ตลาด

ตารางแสดงข้อมูลเปรียบเทียบการออกข้อบัญญัติท้องถิ่น ของศูนย์อนามัยที่ 1-12

ศูนย์อนามัยที่	เรื่อง ตลาด
ศอ. 1 เชียงใหม่	323
ศอ. 2 พิษณุโลก	113
ศอ. 3 นครสวรรค์	99
ศอ.4 สระบุรี	205
ศอ.5 ราชบุรี	199
ศอ. 6 ชลบุรี	238
ศอ. 7 ขอนแก่น	171
ศอ. 8 อุตรธานี	183
ศอ. 9 นครราชสีมา	206
ศอ. 10 อุบลราชธานี	129
ศอ. 11 นครศรีธรรมราช	196
ศอ.12 ยะลา	182
รวม	2,244

กราฟแสดงข้อมูลเปรียบเทียบการออกข้อบัญญัติท้องถิ่น ของศูนย์อนามัยที่ 1-12



สถานการณ์การออกข้อบัญญัติท้องถิ่น เรื่อง ตลาด จาก 3 ลำดับแรก ศูนย์อนามัยที่ 1 เชียงใหม่ ศูนย์อนามัยที่ 6 ชลบุรี, ศูนย์อนามัยที่ 9 นครราชสีมา