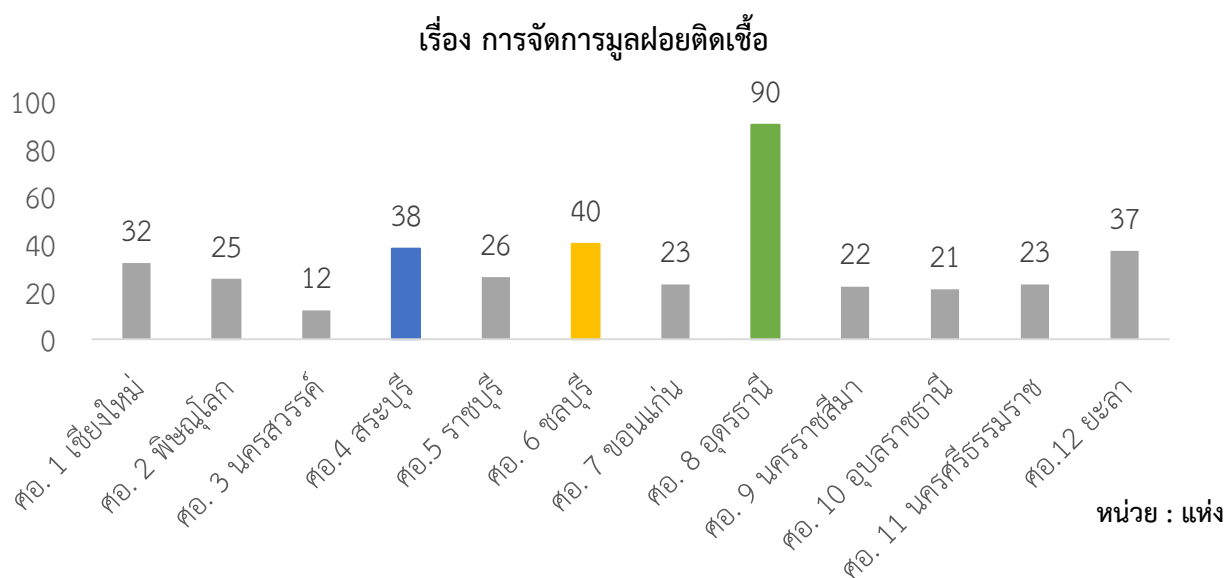


ข้อมูลสถานการณ์การออกข้อบัญญัติท้องถิ่น
เรื่อง การจัดการมูลฝอยติดเชื้อ

ตารางแสดงข้อมูลเปรียบเทียบการออกข้อบัญญัติท้องถิ่น ของศูนย์อนามัยที่ 1-12

ศูนย์อนามัยที่	เรื่อง การจัดการมูลฝอยติดเชื้อ
ศอ. 1 เชียงใหม่	32
ศอ. 2 พิษณุโลก	25
ศอ. 3 นครสวรรค์	12
ศอ.4 สระบุรี	38
ศอ.5 ราชบุรี	26
ศอ. 6 ชลบุรี	40
ศอ. 7 ขอนแก่น	23
ศอ. 8 อุดรธานี	90
ศอ. 9 นครราชสีมา	22
ศอ. 10 อุบลราชธานี	21
ศอ. 11 นครศรีธรรมราช	23
ศอ.12 ยะลา	37
รวม	389

กราฟแสดงข้อมูลเปรียบเทียบการออกข้อบัญญัติท้องถิ่น ของศูนย์อนามัยที่ 1-12



สถานการณ์การออกข้อบัญญัติท้องถิ่น เรื่อง การจัดการมูลฝอยติดเชื้อ จาก 3 ลำดับแรก
ศูนย์อนามัยที่ 8 อุดรธานี, ศูนย์อนามัยที่ 6 ชลบุรี, ศูนย์อนามัยที่ 4 สระบุรี