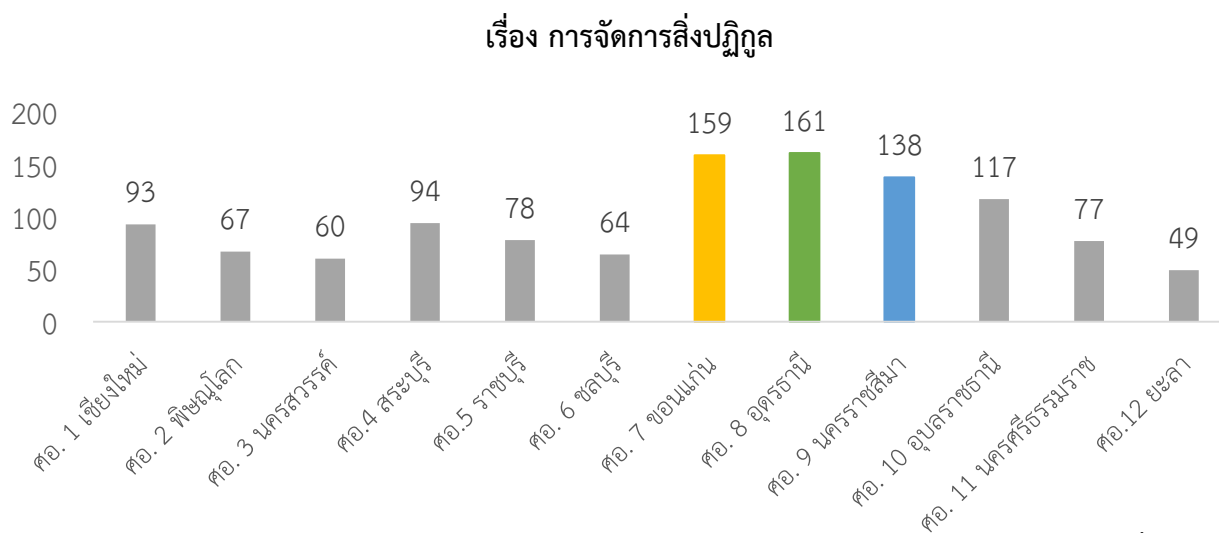


ข้อมูลสถานการณ์การออกข้อบัญญัติท้องถิ่น
เรื่อง การจัดการสิ่งปฏิกูล

ตารางแสดงข้อมูลเปรียบเทียบการออกข้อบัญญัติท้องถิ่น ของศูนย์อนามัยที่ 1-12

ศูนย์อนามัยที่	เรื่อง การจัดการสิ่งปฏิกูล
ศอ. 1 เชียงใหม่	93
ศอ. 2 พิษณุโลก	67
ศอ. 3 นครสวรรค์	60
ศอ.4 สระบุรี	94
ศอ.5 ราชบุรี	78
ศอ. 6 ชลบุรี	64
ศอ. 7 ขอนแก่น	159
ศอ. 8 อุดรธานี	161
ศอ. 9 นครราชสีมา	138
ศอ. 10 อุบลราชธานี	117
ศอ. 11 นครศรีธรรมราช	77
ศอ.12 ยะลา	49
รวม	1,157

กราฟแสดงข้อมูลเปรียบเทียบการออกข้อบัญญัติท้องถิ่น ของศูนย์อนามัยที่ 1-12



หน่วย : แห่ง

สถานการณ์การออกข้อบัญญัติท้องถิ่น เรื่อง การจัดการสิ่งปฏิกูล จาก ลำดับแรก ศูนย์อนามัยที่ 8 อุดรธานี ศูนย์อนามัยที่ 7 ขอนแก่น, ศูนย์อนามัยที่ 9 นครราชสีมา