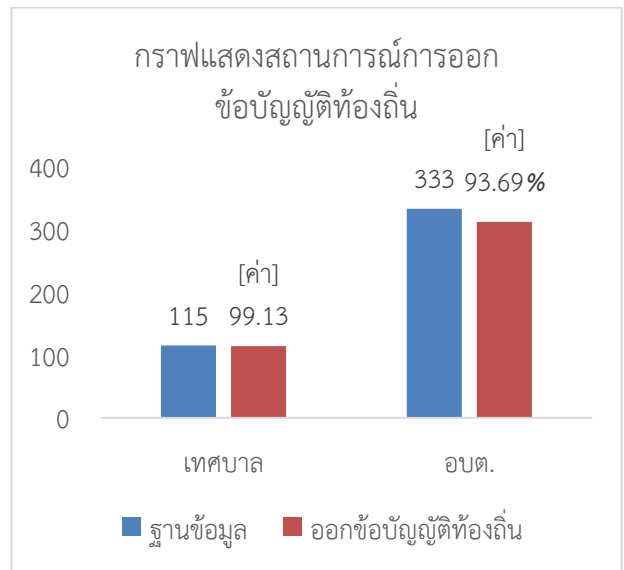
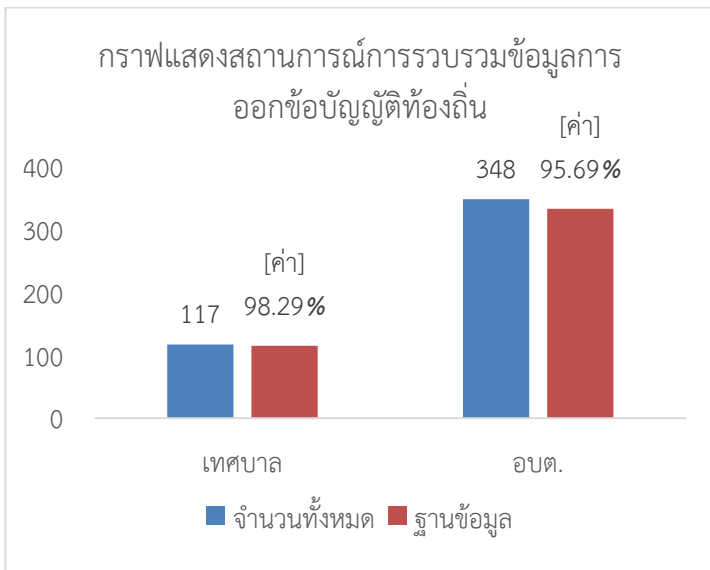


ผลการวิเคราะห์ข้อมูลการออกข้อกำหนดท้องถิ่น  
ตามพระราชบัญญัติการสาธารณสุข พ.ศ. 2535  
ศูนย์อนามัยที่ 2 (พิษณุโลก)

ศูนย์บริหารกฎหมายสาธารณสุข ได้มีการจัดทำข้อมูลสถานการณ์การออกข้อบัญญัติท้องถิ่นของเทศบาลและองค์การบริหารส่วนตำบล ศูนย์อนามัยที่ 2 พิษณุโลก โดยในปี พ.ศ. 2561 มีข้อมูลจากเทศบาลและองค์การบริหารส่วนตำบลจำนวน 448 แห่ง (ร้อยละ 96.34 จากจำนวน อปท.ทั้งหมด 465 แห่ง) แยกเป็นเทศบาล จำนวน 115 แห่ง (ร้อยละ 98.29 จากจำนวนเทศบาลทั้งหมด 117 แห่ง) และองค์การบริหารส่วนตำบล จำนวน 333 แห่ง (ร้อยละ 95.69 จากจำนวนองค์การบริหารส่วนตำบลทั้งหมด 348 แห่ง) และมีการออกข้อบัญญัติท้องถิ่น จำนวน 426 แห่ง (ร้อยละ 95.09 จากข้อมูลที่รวบรวมได้จำนวน 448 แห่ง) แยกเป็นเทศบาล จำนวน 114 แห่ง (คิดเป็นร้อยละ 99.13 จากข้อมูลที่รวบรวมได้จำนวน 115 แห่ง) และองค์การบริหารส่วนตำบล จำนวน 312 แห่ง (ร้อยละ 93.69 จากข้อมูลที่รวบรวมได้จำนวน 333 แห่ง) กราฟแสดงรายละเอียด ดังนี้



จากการจัดทำข้อมูลสถานการณ์การออกข้อบัญญัติท้องถิ่นของเทศบาลและองค์การบริหารส่วนตำบลศูนย์อนามัยที่ 2 พิษณุโลกปี พ.ศ. 2561 เทศบาลและองค์การบริหารส่วนตำบลมีการออกข้อบัญญัติท้องถิ่น ตามพระราชบัญญัติการสาธารณสุข พ.ศ. 2535 กราฟแสดงรายละเอียด ดังนี้

